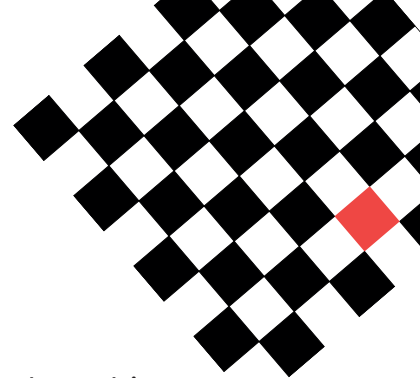




# Szachy – PROGRAM

## Grupa Średniozaawansowana

### zajęcia szachowe w WCK Wola



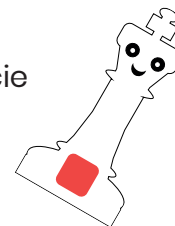
#### MODUŁ I. Szacholandia – przypomnienie szachowej krainy

**Szachownica i początkowe ustawienie** szachowego wojska, któremu dowodzisz. Przypomnienie ruchów figur i pionów:

- **Król** – najważniejsza figura na szachownicy
- **Wieża** – szybka i zwinna obrończyni
- **Goniec** – listonosz królewski
- **Hetman** – królowa - najsilniejsza figura szachowa
- **Skoczek** – królewski koń
- **Pionek** – najmniejszy, ale waleczny i magiczny rycerz, bicie w przelocie
- **Roszada** – tajemnicze posunięcie obronne
- wartość figur i pionków

#### Cel partii szachowej

- **Szach** – atakujemy króla przeciwnika
- **Szach-mat** kończy partię, gdy król przeciwnika nie ma ucieczki
- **Remis** – pokojowe zakończenie partii oraz **pat, wieczny szach**



#### MODUŁ II. Gramy w szachy

**Jak rozpocząć pojedynek? Pojęcie Centrum szachownicy.**

**Matowanie dwiema wieżami** – blokujemy króla przeciwnika

**Matowanie hetmanem i wieżą**

**Opozycja** – króle stoją naprzeciw siebie

**Matowanie hetmanem z pomocą króla**

**Matowanie 1 wieżą z pomocą króla**

**Mat szewski**



#### MODUŁ III Wdrażamy 10 zasad dowódcy wojska

##### 10 zasad Dowódcy Szachowego Wojska

**PLAN GRY** – mat korytarzowy

**PIERWSZY MOTYW TAKTYCZNY – TAKTYKA ODCIĄNIĘCIA**

**SŁABE PUNKTY PRZECIWNIKA** – widełki/podwójne uderzenie – motyw taktyczny

**UWAGA NA PUŁAPKI** – związanie – motyw taktyczny

**ATAK Z ODSŁONY** – odkryty szach – motyw taktyczny

**ZLIKWIDOWANIE OBROŃCY** – motyw taktyczny

**DESPERADO – KAMIKADZE** – motyw taktyczny

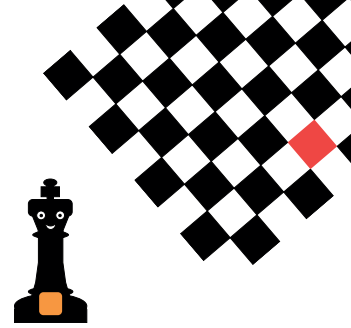
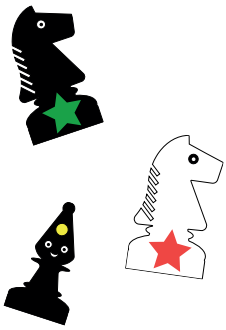
**PRZECIĄŻENIE** – motyw taktyczny

**BLOKADA** – motyw taktyczny

**MAT „OGON GOŁĘBIA” ORAZ „OGON JASKÓŁKI”** – motywy taktyczne

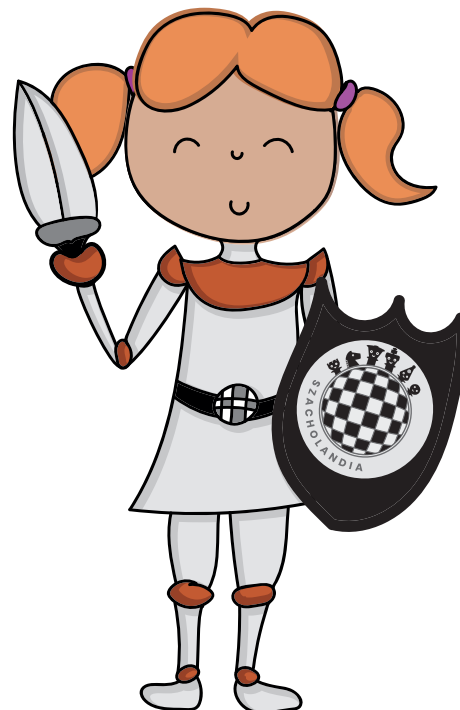
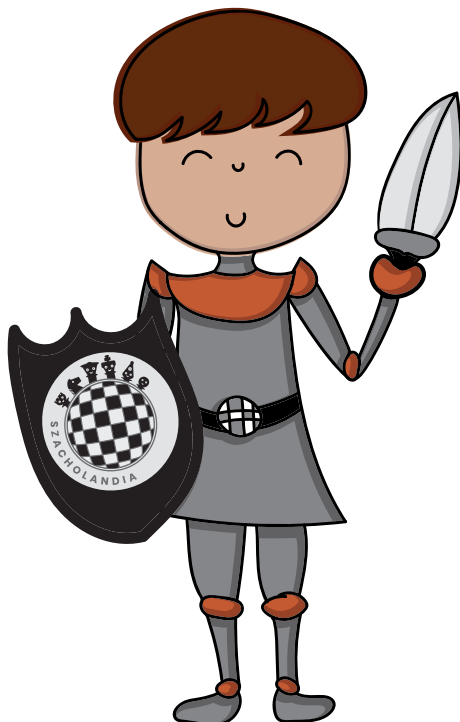
**SZPILA / RENTGEN** – motyw taktyczny

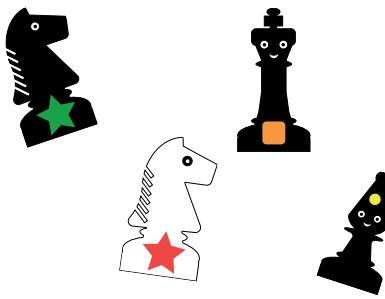




Mini Podręcznik

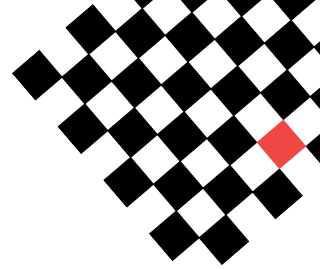
**POZIOM  
WYŻEJ**





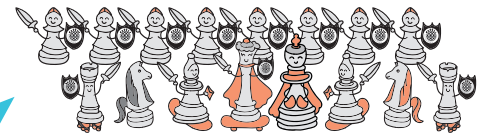
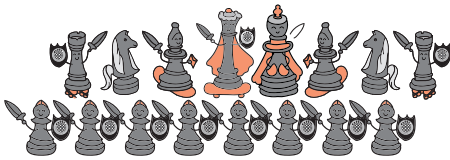
# Szachy - poziom wyżej (4+)

kurs online Szacholandia.pl

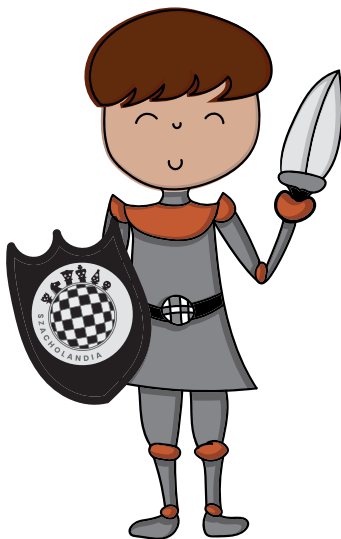


## Szachy

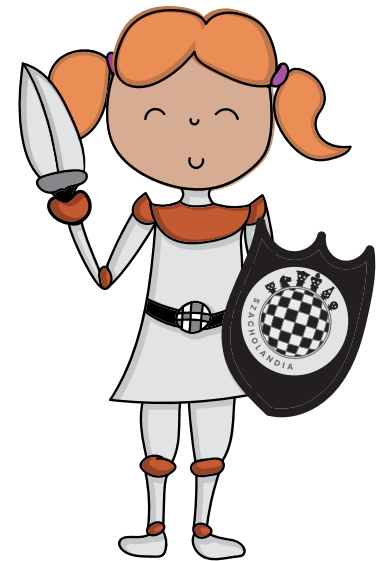
Wyobraź sobie, że  
**gdzieś w wysokich górach**,  
gdzie rosną wokół lasy,  
a szczyty skryte w chmurach..  
..stoją tam **dwa zamki**,  
ogromne i piękne!  
Czarny jest i biały  
i są **TAAKIE WIELKIE!**  
Jeden zamek  
Twoje Wojsko zamieszkuje,  
a drugą fortecę  
Twój przeciwnik zajmuje!

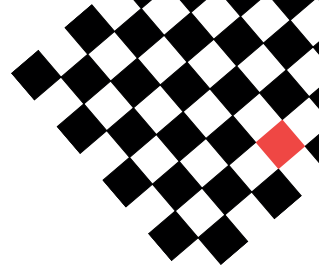


Wasze Wojska to właśnie  
**SZACHY**



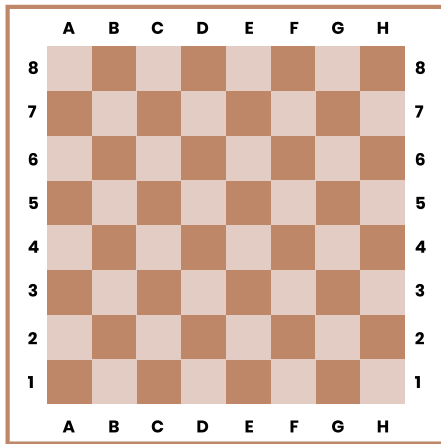
Walczycie ze sobą  
o zwycięstwo - o wygraną,  
a wszystko jest dla Was  
**Szachową Zabawą!**  
Porażka trochę smuci,  
**wygrana bardzo cieszy.**  
Pamiętaj, że z **przegraną**  
**stajesz się silniejszy!**  
Nauka czyni mistrza,  
**strategia tu wygrywa.**  
**Taktyką** zdobądź wszystko  
- to **spryt** jest Twoją siłą!





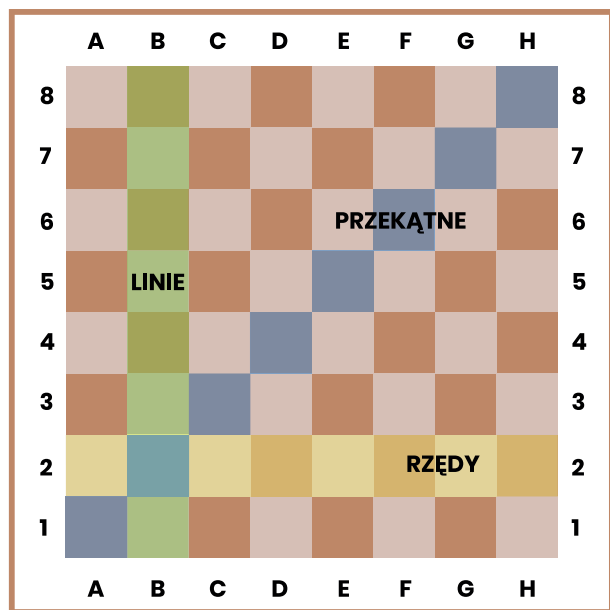
Moduł I Szacholandia - przypomnienie szachowej krainy

## Lekcja: Szachownica - pole bitwy



Obydwie armie  
szykują swoje zbroje  
i nawet Królowie  
mają piękne stroje.  
Miecze i hełmy,  
toporki, szable i ozdoby,  
To wszystko by wygrać  
i zdobyć nagrodę.

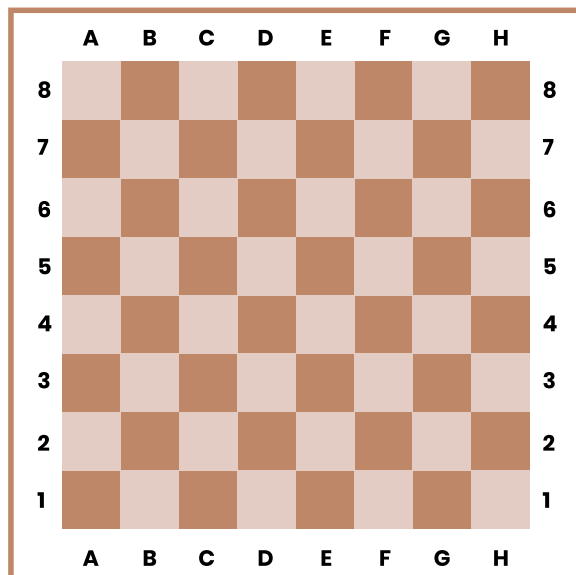
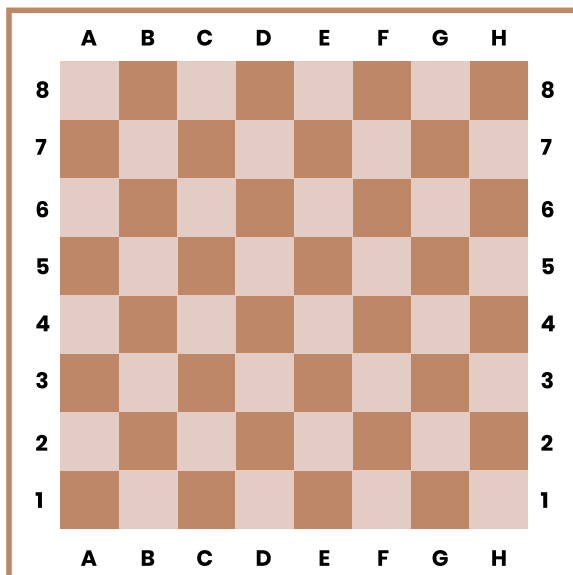
Każdego dnia  
gdzieś między zamkami,  
Gdzie miejsca jest sporo,  
na polach z łąkami,  
Jest ustawiana  
**szachownica** ogromna,  
by szachy prowadziły  
walkę o terytorium.



Szachownica ma linie, rzędy i przekątne.  
Jest oznaczona literami i cyframi.

### Zadanie - proszę zaznaczyć pola:

E4  
H8  
F3  
B2



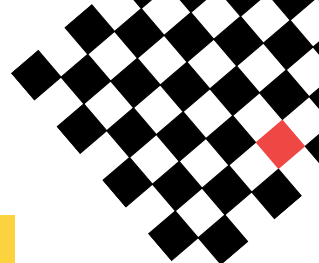
linię F  
rząd 2  
dowolną  
przekątną ;)





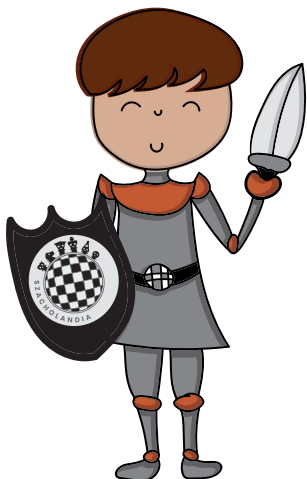
# Szachy - poziom wyżej (4+)

## kurs online Szacholandia.pl

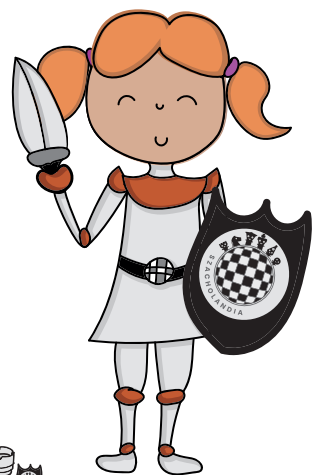
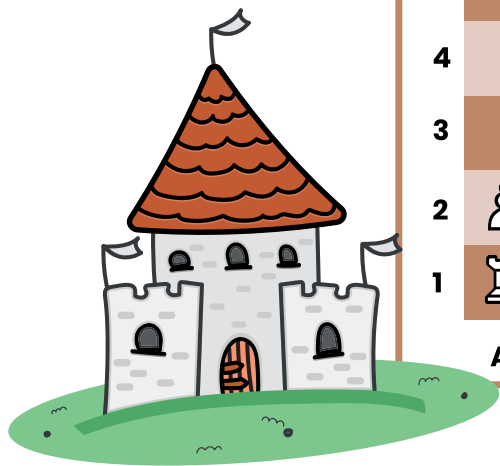
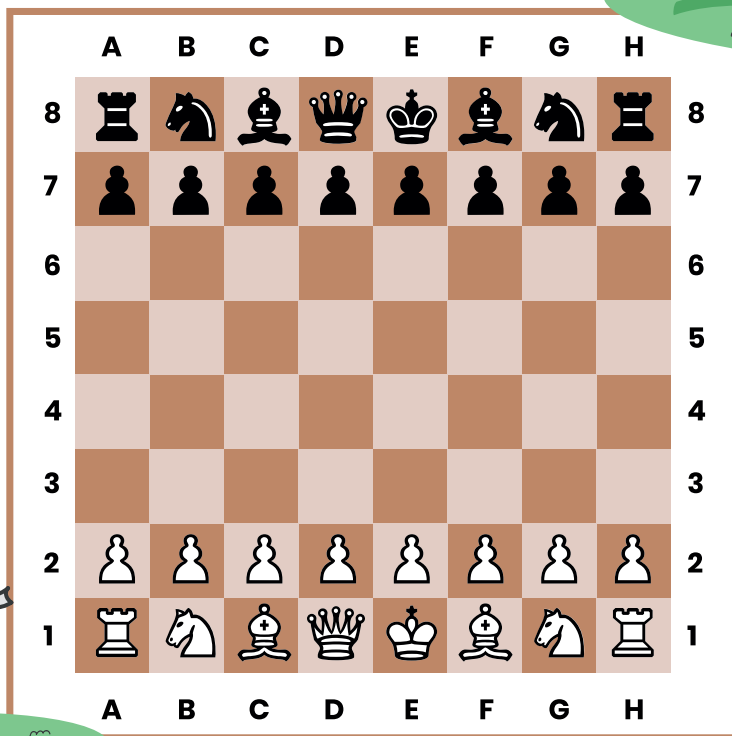
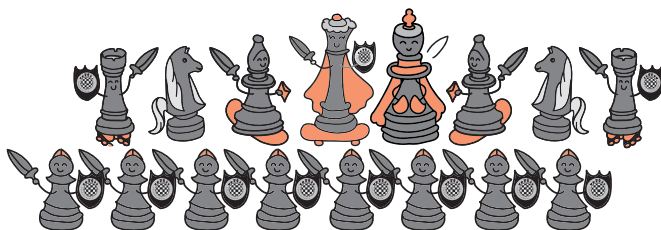


MODUŁ I. Szacholandia - przypomnienie szachowej krainy

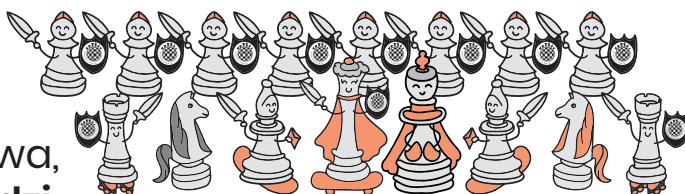
**Lekcja:** Początkowe ustawienie szachowego wojska, któremu dowodzisz



Czarny zamek  
silny Król prowadzi,  
Armie ma w obronie,  
świetnie sobie radzi.



Biały zamek  
Białą Armie skrywa,  
Biały Król tu rządzi  
i czasem wygrywa.



### Zadanie:

proszę ustaw wszystkie figury i piony,  
postaraj się zapamiętać ustawienie  
i ustawić ponownie bez podglądania ;)